

润迅前海云数据中心简介

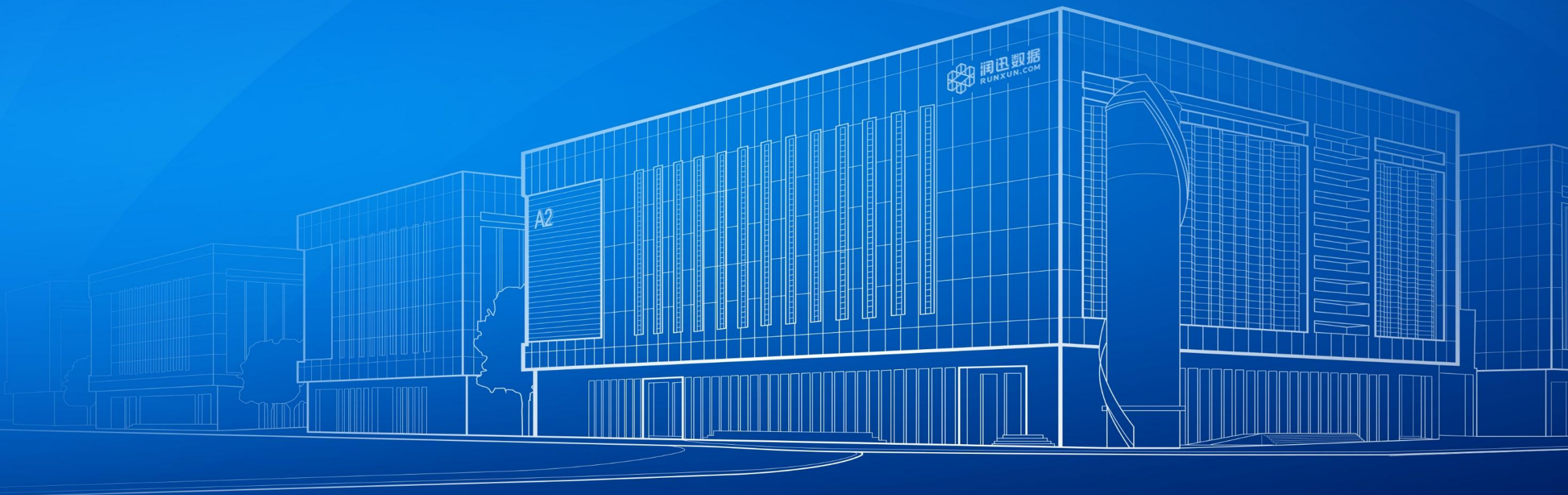
2023年版

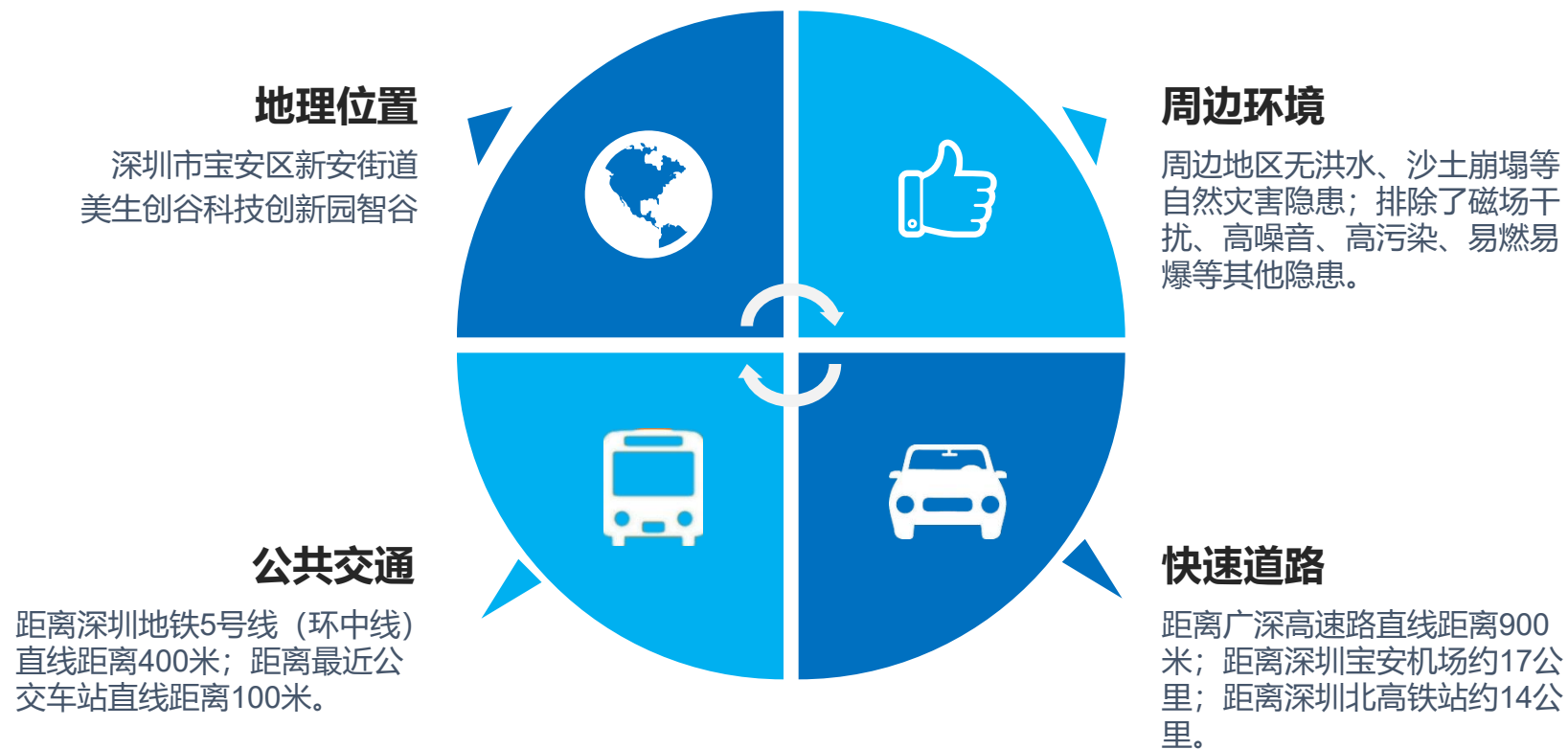


Contents 目录

- 1 第一部分：机房概述
- 2 第二部分：电力系统
- 3 第三部分：制冷系统
- 4 第四部分：安防系统
- 5 第五部分：业务服务

一、机房概述







- ◆ 按T3+国际标准建设。
- ◆ 由中国电子工程设计院邓重秋亲笔设计。
- ◆ 通过中国电信广东省公司、深圳市公司双重验收。
- ◆ 数据中心建立9个独立模块化机房，共1500个机柜；
(金融定制化机房，满足中国银监会、证监会要求的数据中心安全标准)
- ◆ 数据中心总建筑面积约10000m²，每平方米承重≥ 1000KG； 1楼高5.2米、 2-5楼高4.2米； 配备2部客梯、2部货梯可满足大型设备进出。



- ◆ 机柜采用42U机柜（品牌：图腾 & 南盾）
- ◆ 尺寸为：600×1100×2000（mm）
- ◆ PDU按照2N配置，分别接入不同UPS主机
- ◆ 可配合金融类客户进行机柜围栏加装工程



- ◆ 机柜PDU采用克莱沃&南盾品牌
- ◆ 单机柜电量可按照客户使用需求进行定制化
- ◆ PDU规格及插孔类型可按需订制

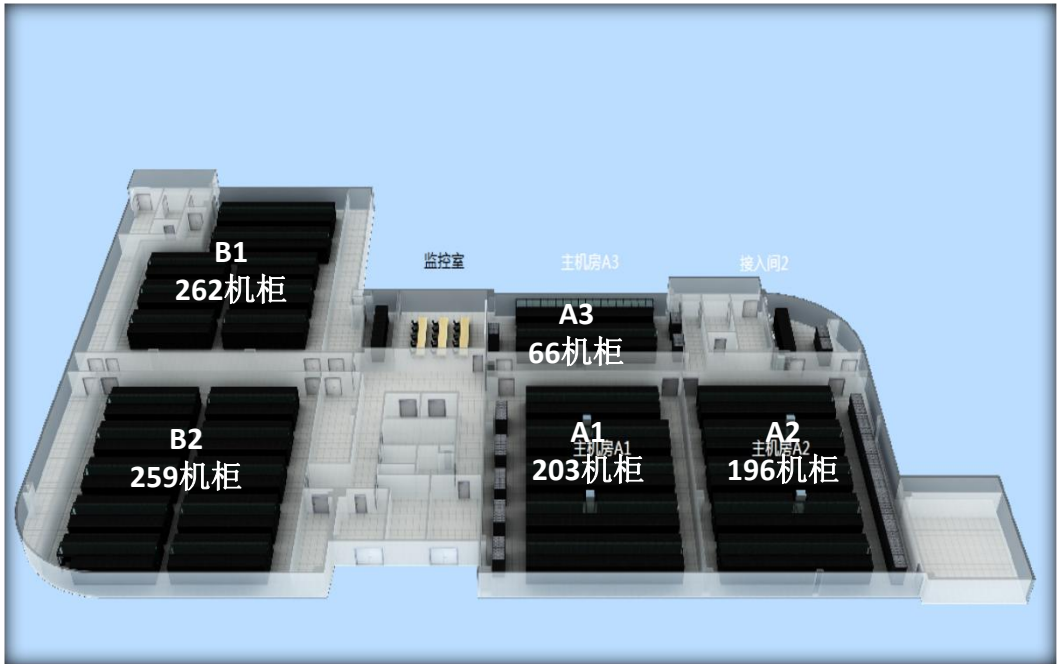


4、机房平面图

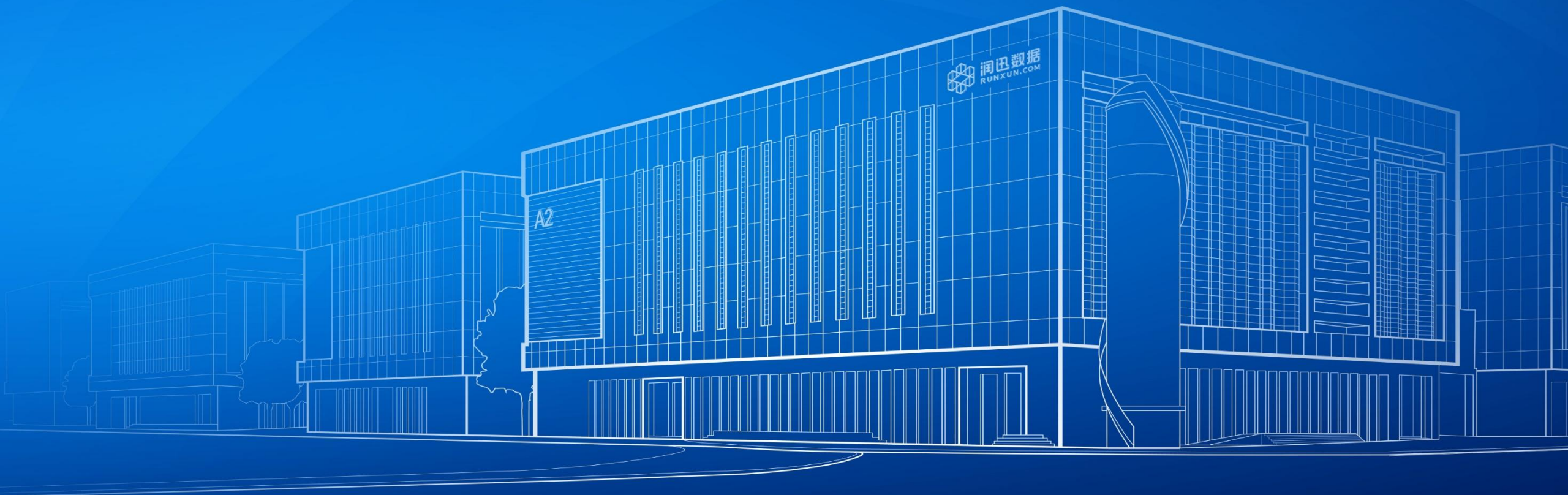


一楼由基础设施机房+B3机房组成

二楼由数据机房+配套办公室组成



二、电力系统





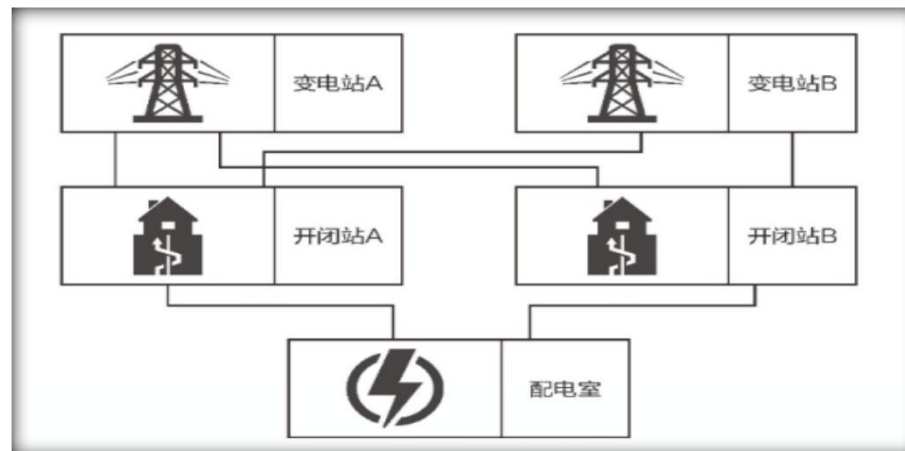
◆双路市电引入：西乡变电站和新玉变电站

(西乡变电站F52，新玉变电站F08)

引入双路专线共19000kVA提供市电可自动切换

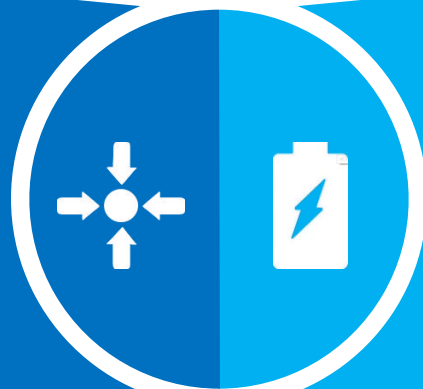
◆母排采用施耐德（全铜）

◆供电可靠性高，购买供电高保障



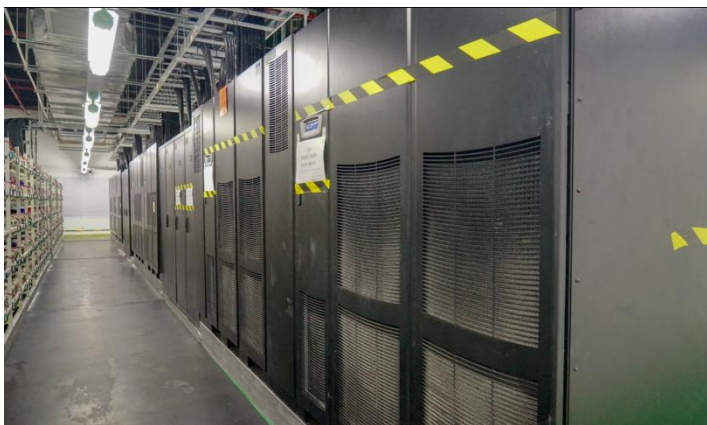
UPS主机

机房UPS采用2N结构设计
采用用华为及伊顿模块化UPS系统



后备电池

后备电池均采用汤浅品牌。所有电
池健康状况均可在线监测。机房满
载情况下，后备电池可保证15分钟
持续供电。





发电机组

柴油发电机采用N+1配置，品牌为康明斯，二期扩容3台，共计4+1台，具备自动启动功能，5分钟内接管机房全部负载。

假负载

为提供柴油发电机提供带载测试环境。

柴油储备

20000升燃油储备，可供柴油发电机组满载连续工作12小时。

与附近油站签订供油协议，保证燃油充足，保障机房24小时持续供电。

三、制冷系统



- ◆ 采用约克（型号：YKECEPQ65ELG）高COP变频离心式冷冻水主机，冷冻泵配置EPS，主要设备（冷机、水泵、冷却塔）采用2N结构设计。
- ◆ 暖通管道设计双路成环，可实现在线维护。
- ◆ 双路市政供水系统，保障机房用水不间断。
- ◆ 110吨水塔补水池（保障满负荷24小时冷却补水）。



2、精密空调



数据中心使用英维克精密空调，采用N+1及N+2结构设计

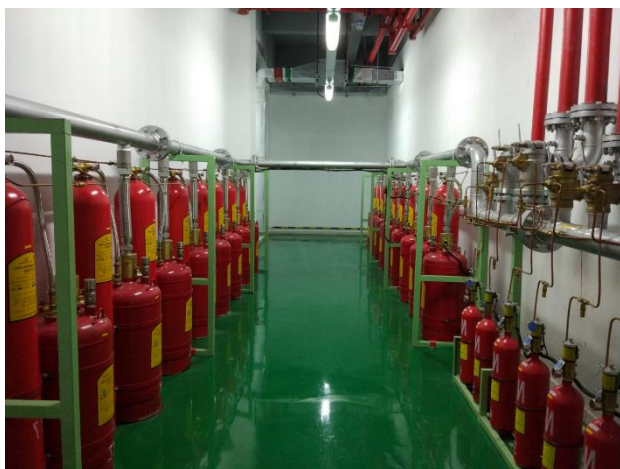
数据中心内部采用集中+精密送风系统，保证每一台服务器按需供冷

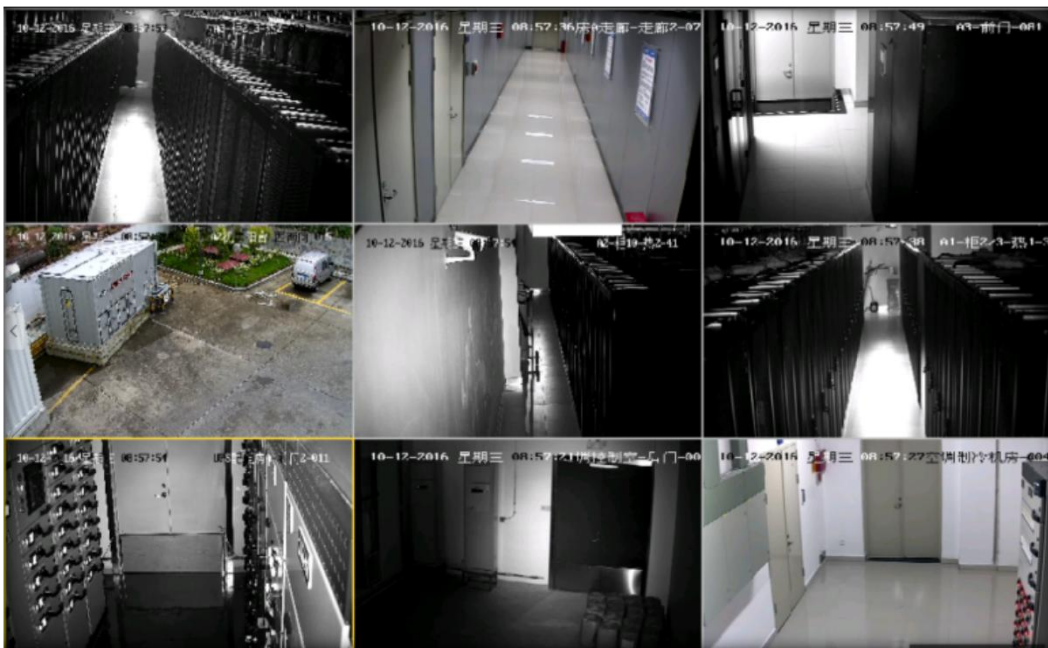
机房温度控制标准： $24 \pm 2^{\circ}\text{C}$ ，湿度范围：40%-65%

四、安防系统



- ◆ 数据中心配有消防极早期报警系统；
- ◆ 安装自动报警装置和应急设施，配置手持数据中心灭火器及匹配相应数量防毒面具。
- ◆ 数据中心独立布设有符合国家消防要求的数据中心自动灭火系统；
- ◆ 消防系统配置独立气体灭火钢瓶间。
- ◆ 气体灭火防护区域防静电地板高度超过800mm，防静电地板下安装温感烟感及消防喷头。
- ◆ 全自动管道式气体（七氟丙烷）灭火系统，温感烟感监控，7*24小时自动报警。



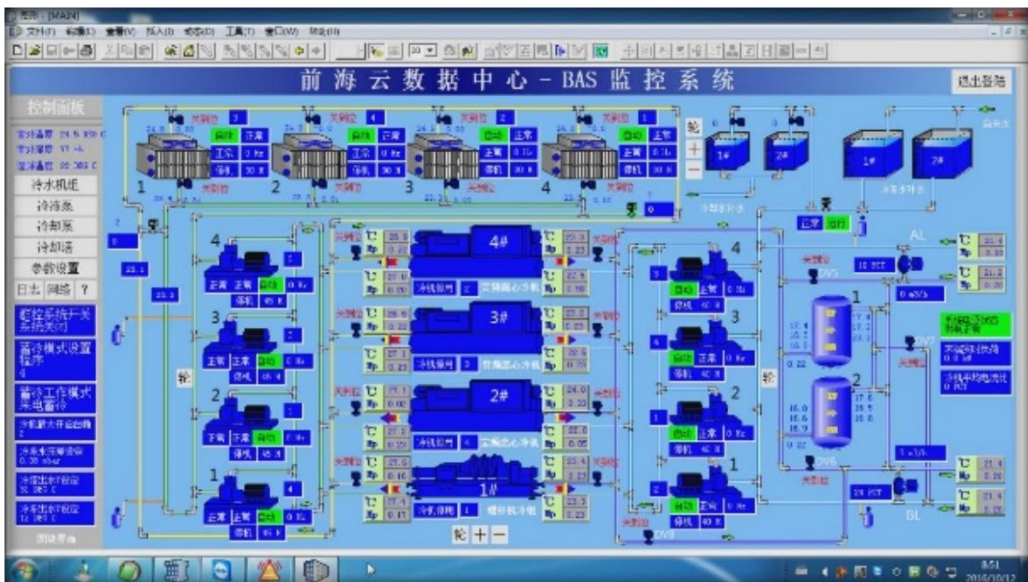


- ◆机房的电子监视系统合理的分布在机房的设备托管区、机房的各出入口；
- ◆机房各监控点可以实现24小时录像监控，录像保存时间为90天，根据客户需求，可将与客户有关的视频监控信号传送至客户指定的远程监控机房；
- ◆机房采用先进的电子指纹门禁系统，严格控制进出机房的人员，确保IDC机房的安全可靠。门禁记录保存时间为1年。

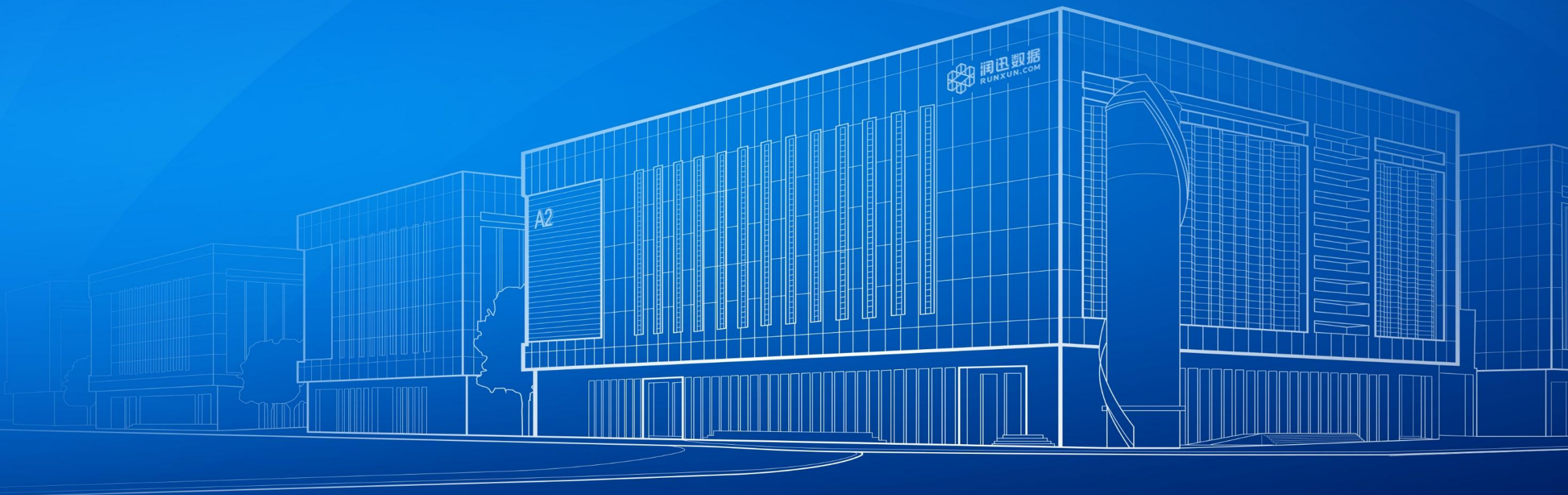


3、动环监控系统

- ◆可有效实时监测技术设备的运行状态和机房的温湿度情况，并接入省电信监控网络。
- ◆多样化的报警组、报警方式，包括短信、电话、邮件、声光、多媒体语音、APP推送等方式
- ◆系统将所保存的历史数据、操作记录、事件日志等记录生成如Excel、柱状图、饼图、曲线图等方式
- ◆通过智能监控、分析、控制，使运维人员及时了解机房设备运行情况，提升运维效率



五、业务服务



打造极致服务，夯实绿色科技

润迅数据提供IDC数据中心全生命周期一体化服务解决方案，从规划-设计-建设-网络-运营全阶段满足高端金融客户、大型互联网等客户对于数据中心高可靠性、高利用率、节能低碳、快速交付以及定制化灵活部署的需求。



➤ 托管服务

场地资源服务：

- 标准机柜
- VIP机房
- 定制化模块
- 定制化机房

定制化服务：

- 机柜租用
- VIP隔笼
- 强、弱电改造
- 综合布线
- PDU采购

增值服务：

- 多线路智能备份
- 云监控、CDN加速
- 隐藏IP、高防DDOS
- 安全测评、负载均衡
- 反向解析、顾问式服务

托管运维服务：

- 客户支持服务
- 运维报告
- IT巡检
- 日常服务

办公资源服务：

- 灾备演练区域
- 办公工位
- 独立业务区
- 办公配套设施

智能化运维服务体系

- (1) 经验丰富、体系成熟的专业运维团队，保证数据中心7*24h全年不间断的运行监管，确保设备处于有效安全的工作状态，并负责终端用户资产的安全。
- (2) 依托智能化数字管理平台进行监控运维，通过数字化智能监控、资产管理、数字识别等技术减少人为管理风险性；通过自动化信号数据记录，有效预警异常数据和故障记录，生成数字报告和健康服务报告。满足金融、大型互联网等高端客户对数据中心安全高可靠性的业务需求。
- (3) 可根据用户需求设置独立的服务器机柜空间并安装智能门禁锁，保证客户服务器信息安全和保密性。服务器设备、系统与数据可由客户自行维护。
- (4) 安保、基础设备、IT监控分区独立运维管理，实现全面的安全授权管理。

✓ 移动巡检平台：

现场移动巡检、数据采集
定位巡检点
大数据分析、提供有效的运维数据

✓ 自动化管理平台：

设备上下架
机柜开通
参观、维护工单

✓ 运维管理服务：

操作流程
维护管理
质量管理
安全保障
客户服务
人员培训

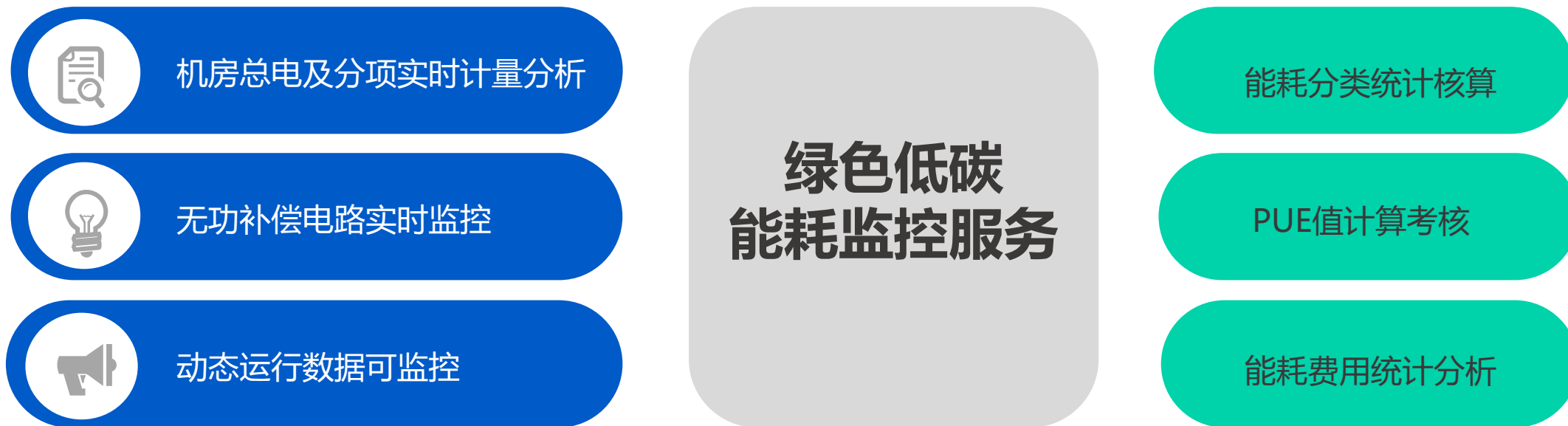
运营商深度合作，带宽毫秒级低时延

- **多线BGP网络**：全国仅四家IDC服务商提供BGP网络服务，润迅为其一，与三大运营商互联互通。实现智能路由选择、自动实现冗余备份、提供高速稳定的网络带宽以及完美解决南北互联互通及网间访问的问题。
- **拥有所有基础运营商**的网络和带宽合作资源，按照定制化设计安装客户服务器、带宽接入，根据客户业务需求灵活部署，提供智能、稳定、高速、多路由的网络接入服务。
- **6.8万个IPv4地址**：在全球IPv4地址枯竭的情况下，作为为数不多拥有充足IPv4资源的IDC供应商，可以满足客户连接资源扩充的高要求。



网络服务：各运营商专线 / 多线BGP带宽 / 各运营商单线带宽 / 异地数据同步服务

精细化能耗监控服务，打造节能低碳机房



基础设施设备智慧节能运行

电源设备节能

通过监测电源设备状态，提高开关电源、UPS等设备的转换效率，达到节能的目的

空调设备节能

通过对机房温度、空调能效比等重点数据的监测，及时维护，达到节能目的。

服务流程





(扫码预约参观机房)



(扫码关注润迅公众号)

感谢您的聆听
THANK YOU VERY MUCH

全国免费咨询热线：400-854-5566

润迅官方网站：www.runxun.com

机房地址：深圳市宝安区新安街道美生创谷科技创新园智谷1、2、4楼

